

Translator Impact 20



Translator wordt geproduceerd in Hilversum, op een steenworp afstand van de RTL-4 studio's. Translator bleek in het HVT mini-onderzoek zo'n beetje de meest populaire Nederlandse fabrikant, en kreeg een hoge waardering van de Translator-bezitters. De Impact 20 uit deze test is de grootste luidspreker van het geteste vijftiental. Met ruim 51 centimeter is het feitelijk geen boekenplankluidspreker meer te noemen. Desondanks is de '20' één van de kleinste Translators.

Als één luidsprekerfabrikant te boek staat als 'enfant terrible', dan is het wel Hans Baan van Translator uit Hilversum. Het is een eigenzinnig en bebaard persoon, met een enorme kennis op het gebied van luidsprekers. Zijn ontwerpen kenmerken zich door neutraliteit, muzikaliteit en een weinig verrassende vormgeving. Dat laatste geldt in ieder geval ook voor de Impact 20.

CONSTRUCTIE

De units van de Impact 20 liggen licht verzonken gemonteerd in de baffle. De tweeter is wat dieper in deze baffle gemonteerd, en dat is gedaan om een betere fasegelijkheid te krijgen tussen tweeter en woofer op de luisterplaats. Kast en baffle zijn vervaardigd uit 2 cm spaanplaat. Het geheel is afgewerkt met fineer. De binnenkant van de kast is ook bewerkt met ditzelfde fineer om eventueel kromtrekken van de wanden te voorkomen. Luchtresonanties tussen diezelfde wanden worden tegengegaan met BAF, waarmee de tamelijk ruim uitgevoerde kast geheel gevuld is. De printplaat met het filter is op de klemmen gesoldeerd. De 1,5 mm Ø bedrading vanaf dit filter sluit aan op de units via klemmetjes, die weliswaar goed contact maken, maar een soldering natuurlijk nooit overtreffen. De Impact 20 kan gevoed worden via 4 mm Ø banaanstekers of 4 mm Ø losse draden. Het gezichtsbepalende frontje van Translator is ook bij

de Impact 20 zeer stevig uitgevoerd: gezaagd uit spaanplaat met het doekje er omheen gespannen.

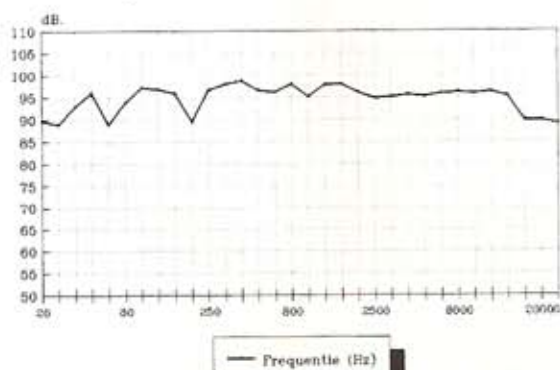
METEN

De ruime kast van de Impact 20 veroorzaakt op 75 Hz een piek van 22 ohm. De impedantie wordt op 300 Hz even 6 ohm, wat verondersteld kan worden als ohmse weerstand van de spreekspoel. Daarna komt de impedantie niet meer onder de waarde van 8 ohm. Door de oplopende impedantie van de wooferspreekspoel en door de kanteling van het filter vertoont de Impact 20 op 3 kHz een impedantie van 21 ohm. Translator geeft als gevoeligheid 89,5 dB op. Wij kwamen 1 dB lager op een waarde van 88,5 dB uit.

LUISTEREN

Je kunt je afvragen of de Translator, gelet op zijn formaat, niet gediskwalificeerd zou moeten worden. Wij besloten van niet, en hebben daar sinds het luisteren geen spijt van. Opvallend, zo noteerden we, is dat steeds de neiging tot harder zetten ontstaat, en dat de conversatie stokte. Wat een mooi en royaal geluidsbeeld. De '20' klinkt levendig, opwindend bijna. Om even later, met minder goed opgenomen muziek, vervelend en schel in je oor te tetteren. Het geluidsbeeld is zeer diep, maar tegelijk ook breed. Kortom: zeer muzikaal, en zonder twijfel zeer goed.

Frequentiecurve Translator



(c) Hifi Video Test 1991

PROFIEL

Systeem:	2-weg drukkamer
Woofer:	18,5 cm (papier coating)
Tweeter:	25 mm (softdome)
Impedantie:	8 ohm
Frequentiebereik:	30-20 kHz
Kantelfrequentie:	2,5 kHz
Belastbaarheid:	150 Watt
Geluidsdruk:	88,5 dB
Afmetingen (hxbxd):	53x24x25 cm
Kastinhoud:	20,5 liter
Gewicht:	11 kg
Standaard kleuren:	noten, essen, zwart, wit
Meerprijs afwijkend:	f 150,-
Garantietermijn:	5 jaar
Prijs per stuk:	f 598,-
Extra's:	geen
Distributeur:	Audio, Rijen; 01612-27979